

Fastskin LZR Racer X fitting guide.

De handleiding kan gebruikt worden voor het kiezen van de juiste maat, hoe het pak aangetrokken moet worden en het onderhoud.

De gehele beschrijving vindt u op

<https://www.youtube.com/watch?v=A9L-gkRhoq0>





▶ HOW TO MEASURE FOR
YOUR CORRECT SIZE

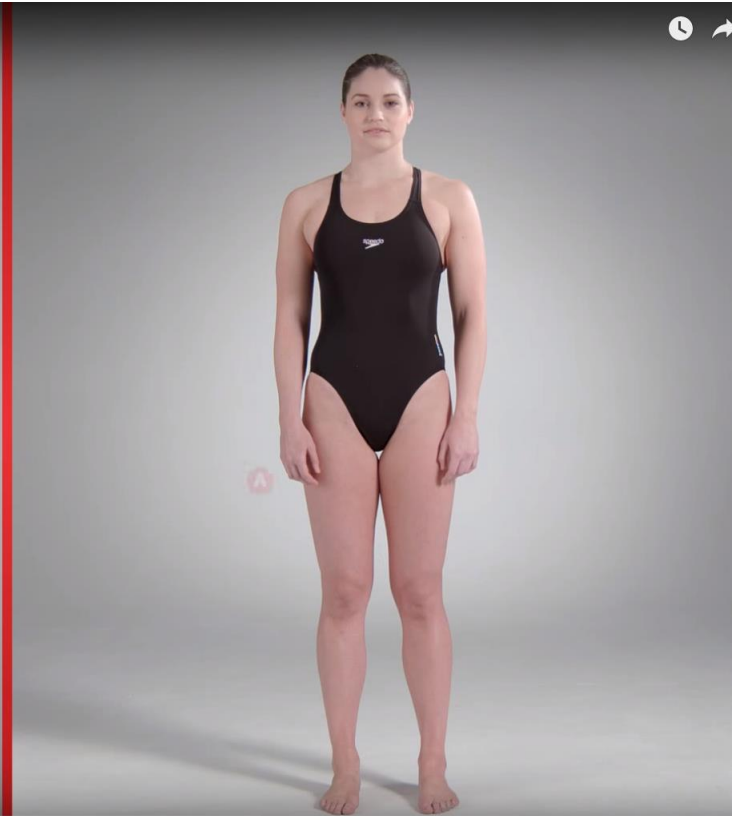
Ieder type Fastskin heeft een andere maattabel. Deze handleiding gaat over de LZR Racer X. De pasvorm van de LZR Racer X is anders dan bij de andere Fastskin pakken. De LZR Racer X heeft een verticale stretch, de LZR Elite heeft een horizontale stretch. Bij de Racer X is de heupmaat de belangrijkste maat.

HOW TO MEASURE (FEMALE) FASTSKIN LZR RACER® X

A HIP	81-84	84-87	87-90	90-93	93-96	96-99	99-102	102-105	105-108
B CHEST	78-81	81-84	84-87	87-90	90-93	93-96	96-99	99-102	102-105
C LOOP	142-147	145-150	148-153	151-156	154-158	157-162	160-165	165-168	166-171
D WAIST	61.5-64	64-66.5	66.5-69	69-71.5	71.5-74	74-76.5	76.5-79	79-81.5	81.5-84
GB SIZE	20	21	22	23	24	25	26	27	28
DE/FR SIZE	25	25.5	26	27	28	29	30	31	32
IT SIZE	30	31	32	33	34	35	36	37	38

If you are between sizes lead with the hip measurement.

* All measurements are in cm

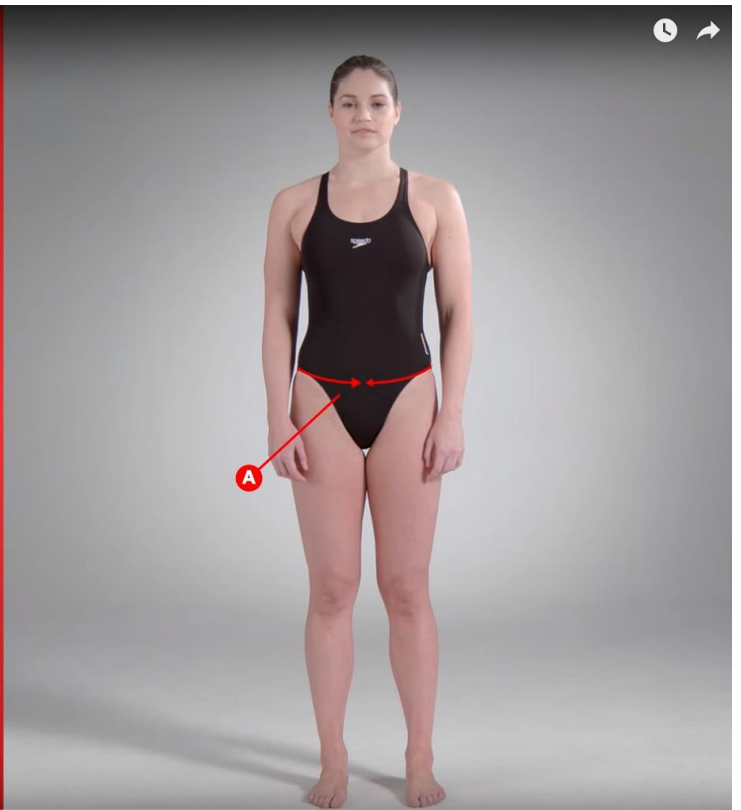


HOW TO MEASURE (FEMALE) FASTSKIN LZR RACER® X

A HIP	81-84	84-87	87-90	90-93	93-96	96-99	99-102	102-105	105-108
B CHEST	78-81	81-84	84-87	87-90	90-93	93-96	96-99	99-102	102-105
C LOOP	142-147	145-150	148-153	151-156	154-158	157-162	160-165	165-168	166-171
D WAIST	61.5-64	64-66.5	66.5-69	69-71.5	71.5-74	74-76.5	76.5-79	79-81.5	81.5-84
GB SIZE	20	21	22	23	24	25	26	27	28
DE/FR SIZE	25	25.5	26	27	28	29	30	31	32
IT SIZE	30	31	32	33	34	35	36	37	38

If you are between sizes lead with the hip measurement.

* All measurements are in cm



HOW TO MEASURE (FEMALE) FASTSKIN LZR RACER® X

A HIP	81-84	84-87	87-90	90-93	93-96	96-99	99-102	102-105	105-108
B CHEST	78-81	81-84	84-87	87-90	90-93	93-96	96-99	99-102	102-105
C LOOP	142-147	145-150	148-153	151-156	154-158	157-162	160-165	165-168	166-171
D WAIST	61.5-64	64-66.5	66.5-69	69-71.5	71.5-74	74-76.5	76.5-79	79-81.5	81.5-84
GB SIZE	20	21	22	23	24	25	26	27	28
DE/FR SIZE	25	25.5	26	27	28	29	30	31	32
IT SIZE	30	31	32	33	34	35	36	37	38

If you are between sizes lead with the hip measurement.

* All measurements are in cm



HOW TO MEASURE (FEMALE) FASTSKIN LZR RACER® X

A HIP	81-84	84-87	87-90	90-93	93-96	96-99	99-102	102-105	105-108
B CHEST	78-81	81-84	84-87	87-90	90-93	93-96	96-99	99-102	102-105
C LOOP	142-147	145-150	148-153	151-156	154-158	157-162	160-165	165-168	166-171
D WAIST	61.5-64	64-66.5	66.5-69	69-71.5	71.5-74	74-76.5	76.5-79	79-81.5	81.5-84
GB SIZE	20	21	22	23	24	25	26	27	28
DE/FR SIZE	25	25.5	26	27	28	29	30	31	32
IT SIZE	30	31	32	33	34	35	36	37	38

If you are between sizes lead with the hip measurement.

* All measurements are in cm

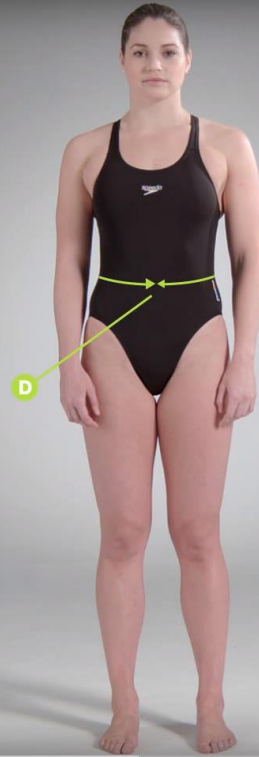


HOW TO MEASURE (FEMALE) FASTSKIN LZR RACER® X

A HIP	81-84	84-87	87-90	90-93	93-96	96-99	99-102	102-105	105-108
B CHEST	78-81	81-84	84-87	87-90	90-93	93-96	96-99	99-102	102-105
C LOOP	142-147	145-150	148-153	151-156	154-158	157-162	160-165	165-168	166-171
D WAIST	61.5-64	64-66.5	66.5-69	69-71.5	71.5-74	74-76.5	76.5-79	79-81.5	81.5-84
GB SIZE	20	21	22	23	24	25	26	27	28
DE/FR SIZE	25	25.5	26	27	28	29	30	31	32
IT SIZE	30	31	32	33	34	35	36	37	38

If you are between sizes lead with the hip measurement.

* All measurements are in cm

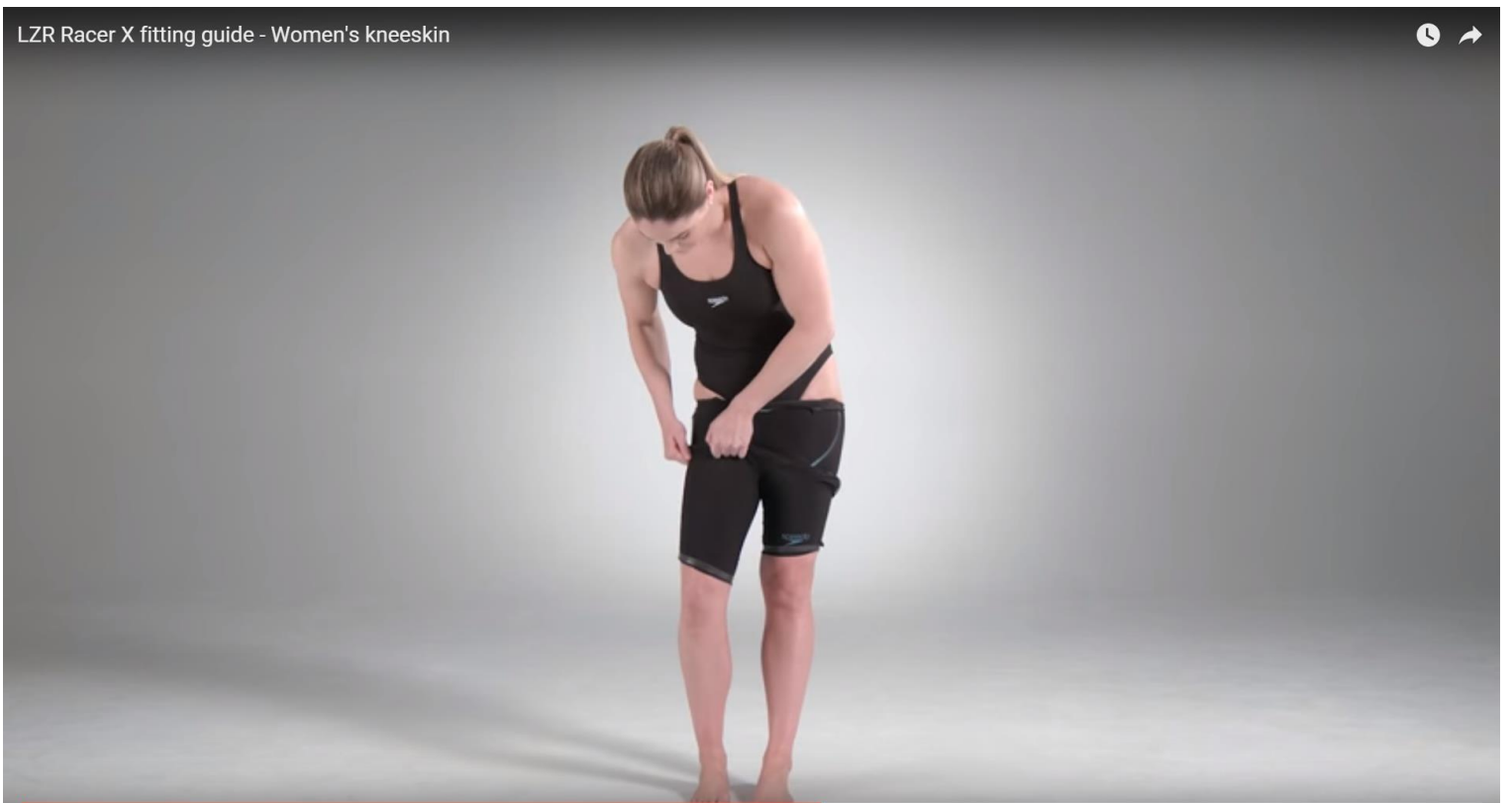


▶ HOW TO PUT THE SUIT ON

De manier van aantrekken kan ook bij de andere Fastskins gebruikt worden.

Eerst de benen, sla silicone band om. Stukje bij stukje optrekken tot de heupen. Dan de schouderbanden over de billen en daarna de rest. Zorg dat het pak overal glad zit en goed aansluit in het kruis. Daarna verder over het middel en de borst. De armen één voor één door de armschaten. Eerst de elleboog en daarna de rest van de arm.





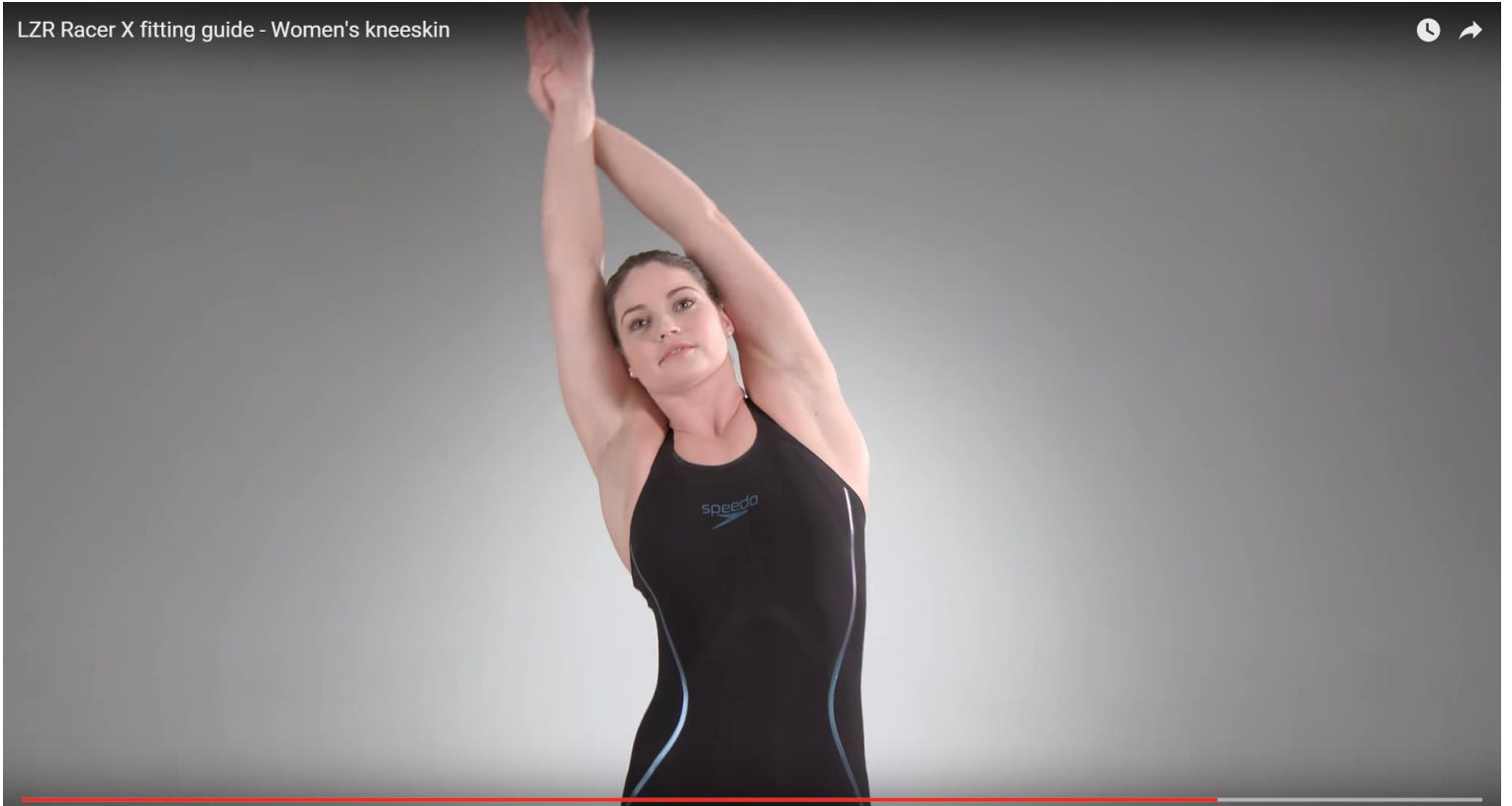




▶ HOW TO CHECK THE SUIT FITS

Controleer na het aantrekken of het pak goed zit. Bekijk of alle bewegingen gemaakt kunnen worden. De stabiliteitsnaden dienen in het midden op de rug te zitten.







▶ HOW TO CARE FOR YOUR SUIT

HOW TO MAKE YOUR FASTSKIN LZR RACER® X LAST LONGER...

- ▶ **Rinse in fresh water after use.
Chlorine damages swimsuits over time.**

- ▶ **Flatten out your suit after use so it keeps its shape.**

- ▶ **Hand wash is best.**

- ▶ **Don't leave it wet in a plastic bag – dry as soon as possible.**

- ▶ **Keep away from high heat (especially the iron).**

- ▶ **Look after your suit and it will last longer.**